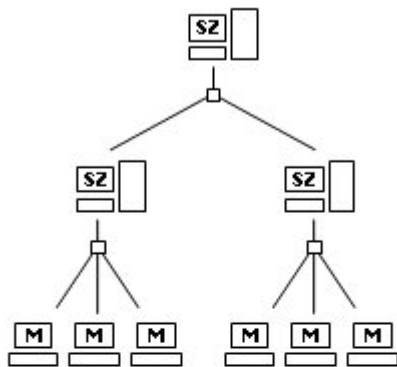


2018. december 11.

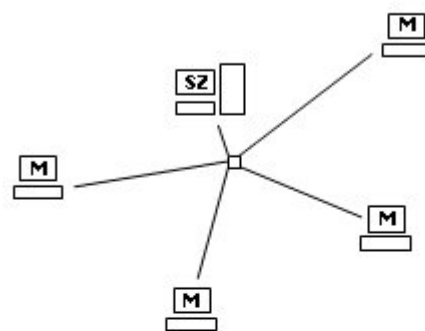
1. Rajzolás (20 pont)

Készítsd el a mintán látható hálózati kialakításokról szóló képet! A háttér mérete 600 x 500 képpont legyen. Próbáld meg minél arányosabban és hasonlóan elkészíteni. A szöveg Calibri 14 pontos. Az azonos alakzatok azonos mérettel készüljenek. Használd az alakzatokat!

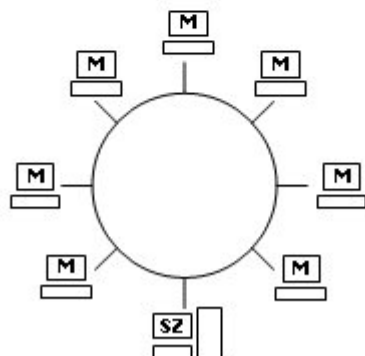
FA topológia



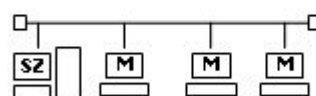
CSILLAG topológia



GYŰRŰ topológia



SÍN topológia



Hálózati kialakítások

Mentés: Hálózat.jpg néven, a vXY meghajtóra!



2. Szövegszerkesztés (40 pont)

A minta alapján formázd meg azt a szöveget, amit a **FORRÁSOK** nevű mappában találsz, **50 éves a Neumann János Számítógép_nyers** néven! A szükséges képeket is itt találsz. Minden formázást a minta alapján kell elkészíteni! Segítségnek pdf formátumban is megkaptad a mintát. A nem egyértelmű vagy konkrét értéket igénylő beállítások pedig a következők:

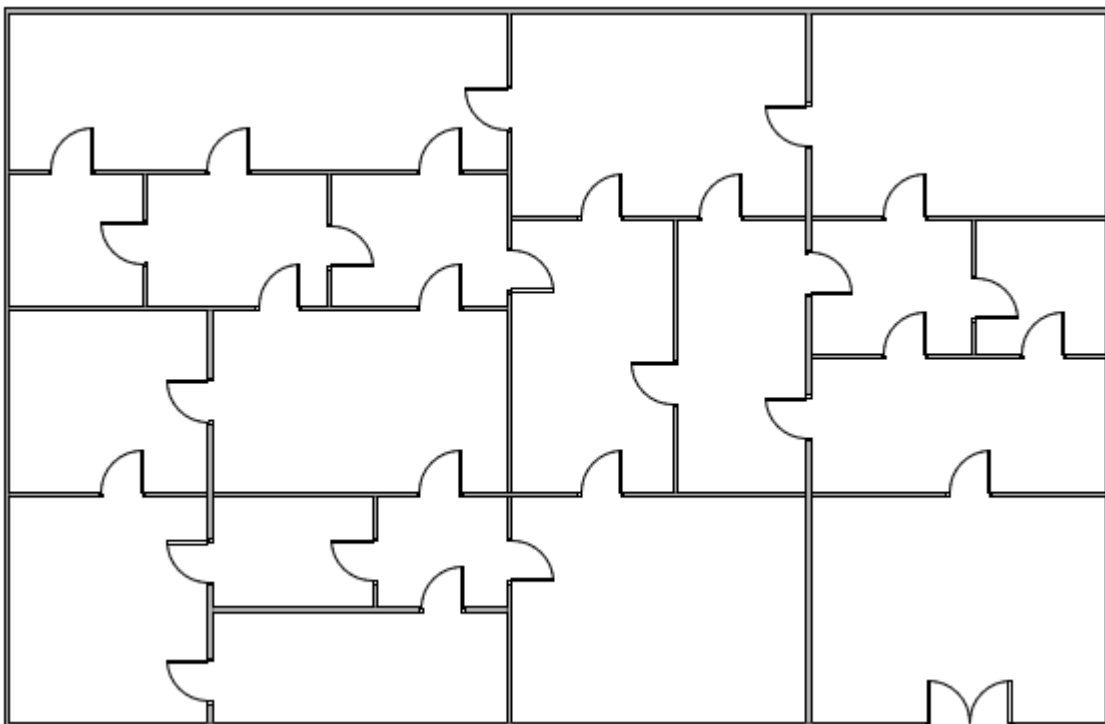
- alapértelmezett beállítások: margók keskeny beállításúak
- betűtípus: Arial Narrow 12 pontos
- a logó élőfejbe van helyezve, eredeti méretben
- főcím 20 pontos
- alcímek 14 pontosak, világoskék háttérűek, betűszín sötétkék
- a felsorolás szimbóluma a Wingdings betűkészletben található
- első sor behúzás alapértékkel történik
- kép 3 pontos sötétkék vonallal keretezve, magassága 8 cm-re igazítva, szélessége arányosan
- Megnyitó szövege: 3 pontos, dupla vonalas szegély, sötétkék, világoskék háttérrel, Courier New betűtípus
- forrás 10-es betűméret

Mentés: NJSZT néven, a vXY meghajtóra!

A következő két feladatot a lapon kell megoldanod!

3. Logikai_1 (20 pont)

A képen a Tekó hamarosan megépülő Future épületszárnyának alaprajzát látod. Az épület egyik különlegessége egy speciális biztonsági rendszer lesz, melyet egy robot fog éjszakánként működtetni. A robot feladata az lesz, hogy minden éjjel végig járja az épületet és minden ajtót zárjon be maga után. Az alsó oldalon lévő kétszárnyas bejárati ajtótól indul, és bármilyen irányban haladhat, de ha már átment egy ajtón, az áthaladásakor automatikusan bezárja azt és a riasztórendszer reggelig már nem engedi azt újra kinyitni. Az épület utolsó ajtajának bezárása után a robotnak abban a szobában kell maradnia reggelig, ahova érkezett, ezért a tervezők ebben a szobában helyeznek el egy töltőrendszert, hogy a másnapi munkához a robot akkumulátorai 100%-os töltöttségűek legyenek majd.



Indoklás:

4. Logikai_2 (20 pont)

Határozd meg, hogy Andi, Berci, Cili és Dani milyen tárgyakkal rendelkezik, ha a következőket tudjuk:

1. A földgömb tulajdonosának van mágnese.
2. Daninak se mikroszkópja, se távcsőve nincs, de nagyon szereti a könyveket.
3. Akinek mágnese van, az tud trombitálni.
4. A távcső gazdája nem tud dobolni.
5. Cilinek mikroszkópja és zongorája van.
6. A gitározó gyerekeknek nincs mikroszkópja.
7. Andi trombitán játszik.
8. Akinek vonalzója van, annak nincs távcsőve, viszont zongorázik.

| A | B | C | D |
|---|---|---|---|
| | | | |
| | | | |
| | | | |
| | | | |
| | | | |
| | | | |

Andi: _____

Berci: _____

Cili: _____

Dani: _____